

	TIROL	ÖSTERREICH	TIROL ANT. AN ÖSTERR. IN %	ÖSTERREICH ANT. AN ÖSTERR. IN %
1. FLÄCHE UND ADMINISTRATIVE EINTEILUNG				
Fläche in km ²	12.640	83.879	15,1	
darunter Dauersiedlungsraum in km ²	1.503	32.440	4,6	
in %	11,9	38,7		
EinwohnerInnen je km ² Dauersiedlungsraum	469	258		
Politische Bezirke	9	99	9,1	
Ortsgemeinden	279	2.357	11,8	
darunter Stadtgemeinden	11	198	5,6	
Marktgemeinden	20	759	2,6	
2. BEVÖLKERUNG (2008)				
Wohnbevölkerung	704.472	8.355.260	8,4	+ 0,5
darunter AusländerInnen	73.983	870.704	8,5	+ 3,9
Lebendgeborene	6.705	77.752	8,6	+ 0,8
darunter uneheliche Lebendgeborene	2.826	30.202	9,4	+ 3,4
in % der Lebendgeborenen	42,1	38,8		
Gestorbene	5.191	75.083	6,9	+ 0,7
darunter im 1. Lebensjahr	11	287	3,8	- 26,7
Säuglingssterblichkeit (‰)	1,6	3,7		
Selbstmorde	85	1.265	6,7	- 31,5
Geburtensaldo	+ 1.514	+ 2.669		+ 1,2
Wanderungssaldo	+ 2.259	+ 34.436		+ 13,1
Lebenserwartung bei der Geburt				
Mann	79,3	77,6		+ 0,6
Frau	83,7	83,0		± 0,0
Eheschließungen	2.871	35.223	8,2	- 1,8
Ehescheidungen	1.223	19.701	6,2	- 1,1
betroffene Kinder	1.411	21.020	6,7	+ 4,6
darunter Minderjährige (Kinder unter 18 Jahre)	1.068	14.812	7,2	+ 8,2
Gesamtscheidungsrate (Ehescheidungen bezogen auf jene Eheschließungsjahrgänge, aus denen sie stammen)	37,4	47,8		

Eheschließungen, Ehescheidungen, Geburten und Sterbefälle 2008 nach Bezirken

Bezirk	Eheschließungen		Ehescheidungen	Lebendgeborene			Gestorbene
	abs.	dar. Erstehen in %		abs.	darunter unehelich in %	darunter AusländerInnen in %	
Innsbruck-Stadt	453	65,6	232	1.045	42,5	14,9	1.047
Imst	245	75,5	84	550	39,1	8,9	363
Innsbruck-Land	703	73,5	351	1.600	40,3	9,9	1.145
Kitzbüchel	224	72,8	98	518	47,5	12,5	449
Kufstein	392	73,2	167	1.011	43,7	9,6	647
Landeck	169	86,4	70	469	34,3	9,0	328
Lienz	169	82,8	42	441	45,4	3,2	408
Reutte	139	69,8	49	272	39,7	15,1	255
Schwaz	377	75,6	130	799	45,8	10,5	549
TIROL	2.871	73,7	1.223	6.705	42,1	10,5	5.191
ÖSTERREICH	35.223	64,6	19.701	77.752	38,8	13,4	75.083

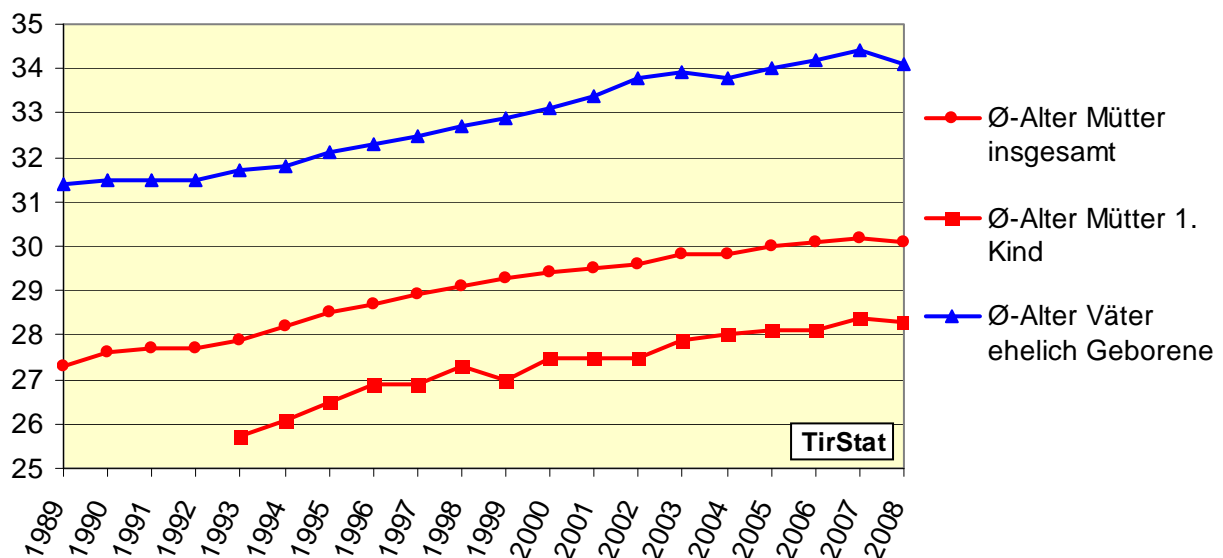
Wohnbevölkerung nach ausgewählten Nationalitäten¹⁾ am 31. 12. 2008 in den Bezirken

Bezirk	Wohnbevölkerung insgesamt	Österreich	Ausland insgesamt	Deutschland	andere EU- (27)Länder	Jugoslaw. Nachfolgestaaten	Türkei
Innsbruck-Stadt	118.035	100.127	17.908	3.698	4.035	4.777	2.772
Imst	56.734	51.515	5.219	1.944	998	984	921
Innsbruck-Land	164.027	149.472	14.555	4.248	2.471	3.612	2.890
Kitzbühel	61.557	54.288	7.269	3.501	1.339	1.384	515
Kufstein	99.394	88.201	11.193	4.103	1.709	2.712	2.018
Landeck	44.178	40.662	3.516	806	603	896	860
Lienz	50.100	48.423	1.677	587	499	367	33
Reutte	31.837	27.248	4.589	2.096	463	1.098	734
Schwaz	78.610	70.553	8.057	2.458	1.312	2.580	1.255
TIROL	704.472	630.489	73.983	23.441	13.429	18.410	11.998

¹⁾ Slowenien ist sowohl unter „Europäische Union 27“ als auch bei den „Jugoslawischen Nachfolgestaaten“ enthalten.

Durchschnittliches Alter der Eltern bei der Geburt der Kinder in Tirol seit 1989

Alter in Jahren



3. ERWERBSTÄTIGKEIT, ARBEITSMARKT (Ø 2008)

Unselbständig Beschäftigte	300.208	3.419.350	8,8	.
darunter Frauen	138.324	1.588.800	8,7	.
davon Land- und Forstwirtschaft (Abschn. A)	1.074	17.381	6,2	.
Produktion (Abschn. B - F)	80.307	901.917	8,9	.
Dienstleistungen (Abschn. G - U)	207.027	2.381.823	8,7	.
Wirtschaftsklasse unbekannt	1	1.836	0,1	.
Präsenz-, Zivildienstler; KarenzgeldbezieherInnen	11.799	116.393	10,1	.
Geringfügig Beschäftigte	26.377	275.561	9,6	+ 10,9
darunter Frauen	18.696	184.880	10,1	+ 7,0

	TIROL	ÖSTERREICH	ANT. AN ÖSTERR. IN %	VERÄND. ZUM VORJAHR IN %
Selbständig Beschäftigte	42.100	466.200	9,0	- 8,3
darunter Frauen	13.500	163.300	8,3	- 3,6
Vorgemerkte Arbeitslose	16.397	212.253	7,7	- 0,1
darunter 15- bis 24-jährige	3.015	34.069	8,8	+ 0,3
über 50-jährige	2.931	43.620	6,7	+ 3,6
Frauen	7.862	93.442	8,4	- 0,4
AusländerInnen	2.913	38.257	7,6	+ 3,8
Offene Stellen	2.625	37.498	7,0	- 0,1
Gemeldete Lehrstellensuchende	418	5.695	7,3	+ 6,0
Offene Lehrstellen	548	3.633	15,1	+ 4,1
Arbeitslosenrate(%)	5,2	5,8		
Männer (%)	5,0	6,1		
Frauen (%)	5,4	5,6		

4. PRIVATHAUSHALTE UND FAMILIEN 2008

Privathaushalte	284.700	3.566.500	8,0	+ 1,0
Einpersonenhaushalte	89.000	1.261.300	7,1	+ 1,9
davon männlich	38.600	539.300	7,2	+ 6,3
weiblich	50.400	722.000	7,0	- 1,2
Mehrpersonenhaushalte	195.700	2.305.200	8,5	+ 0,5
Familien insgesamt	195.500	2.325.800	8,4	+ 0,3
Ehepaare	145.500	1.711.800	8,5	+ 1,0
Lebensgemeinschaften	26.300	318.200	8,3	+ 1,9
Alleinerziehende Mütter	20.400	251.100	8,1	- 5,6
Alleinerziehende Väter	3.300	44.600	7,4	- 5,7
Familien ohne Kinder	66.200	900.900	7,3	+ 0,2
1 Kind	63.300	714.300	8,9	+ 4,6
2 Kinder	45.500	517.600	8,9	- 5,2
3 Kinder	15.900	150.700	10,6	+ 1,3
4 und mehr	4.600	42.200	10,9	± 0,0

5. DIE ZEHN HÄUFIGSTEN VORNAMEN DER LEBENDGEBORENEN DES JAHRES 2007

K n a b e n				M ä d c h e n			
Rang	Name	Häufigkeit	in %	Rang	Name	Häufigkeit	in %
1	David	95	3,1	1	Sarah	86	2,9
2	Simon	92	3,0	2	Hannah	78	2,7
3	Lukas	90	2,9		Leonie	78	2,7
4	Julian	74	2,4	4	Lena	77	2,6
5	Florian	71	2,3	5	Anna	73	2,5
	Tobias	71	2,3	6	Laura	72	2,4
7	Elias	70	2,3	7	Julia	58	2,0
8	Maximilian	66	2,1	8	Lea	54	1,8
9	Fabian	64	2,1	9	Emma	49	1,7
10	Matthias	62	2,0	10	Magdalena	45	1,5

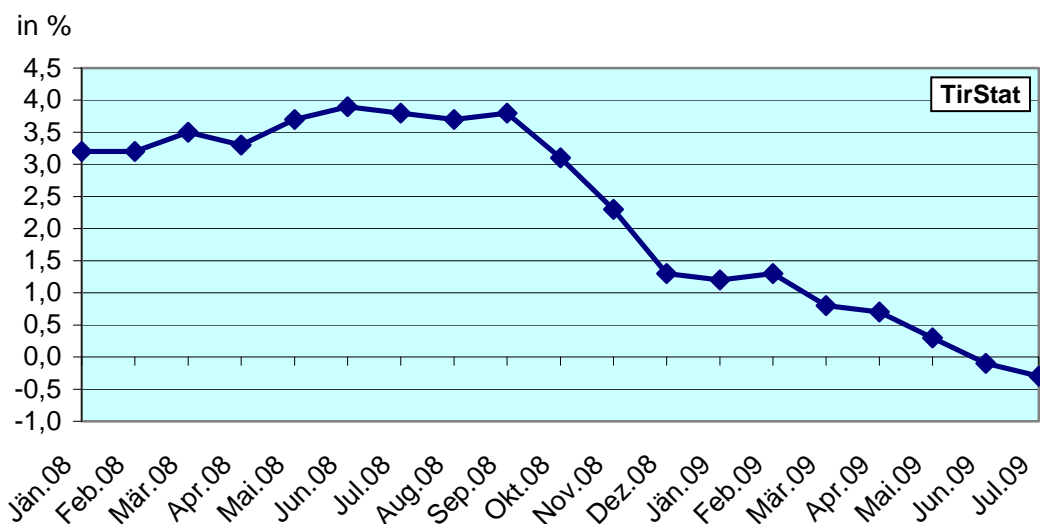
6. INDUSTRIE (2008)

Zahlen der Tiroler Industrie Veränderung zum Vorjahr in %

Abgesetzte Produktion (Mio. €)	8.693,3	- 0,2
darunter Chemische Industrie	1.677,5	- 4,6
Maschinen und Metallwaren	1.802,1	+ 8,0
Elektroindustrie	473,7	- 3,9
Bauindustrie	472,9	+ 11,4
Tiroler Direktexporte (Mrd. €)		
Euro-Länder	3,0	± 0,0
Drittstaaten	2,5	- 3,8
Ausland gesamt	5,5	- 1,8
Betriebe	405	+ 2,0
darunter Chemische Industrie	49	+ 4,3
Maschinen und Metallwaren	65	+ 3,2
Elektroindustrie	15	+ 7,1
Bauindustrie	14	± 0,0
Ausbildungsbetriebe	128	+ 11,3
Lehrlinge	1.336	+ 2,9
Unselbständig Beschäftigte	39.046	- 0,8
davon ArbeiterInnen	25.765	- 2,8
Angestellte	13.281	+ 3,4

7. MONATLICHE INFLATIONS RATEN 2008 und 2009

Veränderung gegenüber dem Vorjahresmonat

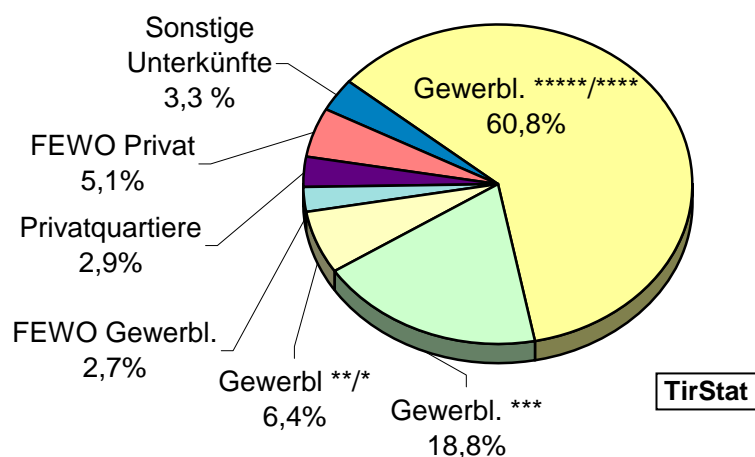


Wert Juli 2009 ist vorläufig.

	TIROL	ÖSTERREICH	ANT. AN ÖSTERR. IN %	VERÄND. ZUM VORJAHR IN %
8. TOURISMUS (2008)				
Ankünfte (Tourismusjahr in 1.000)	9.092,3	32.504,6	28,0	+ 5,8
darunter in gewerblichen Betrieben	6.881,3	25.282,6	27,2	+ 4,7
in Privatunterkünften (inkl. priv. Fewo)	1.515,1	3.757,0	40,3	+ 6,6
Übernachtungen (Tourismusjahr in 1.000)	43.418,6	125.726,4	34,5	+ 4,6
darunter in gewerblichen Betrieben	31.426,6	89.261,8	35,2	+ 4,3
in Privatunterkünften (inkl. priv. Fewo)	9.572,2	21.721,2	44,1	+ 5,4
Herkunft:				
Deutschland	22.518,5	49.712,0	45,3	+ 4,6
Niederlande	4.881,2	9.343,2	52,2	+ 2,5
Österreich	3.607,2	33.735,5	10,7	+ 2,5
Schweiz und Liechtenstein	1.954,9	3.554,7	55,0	- 3,9
Vereinigtes Königreich	1.916,1	3.934,5	48,7	+ 1,0
Belgien	1.552,3	2.536,6	61,2	+ 3,2
Fremdenunterkünfte ohne Camping (Sommer)	24.072	66.273	36,3	+ 1,4
Fremdenbetten (Sommer)	342.407	1.043.363	32,8	+ 2,5
darunter in gewerblichen Betrieben	203.316	631.259	32,2	+ 1,8

Unterkunftsart	Preis Ü/F in €	Veränd. in %	Preis Ü/F in €	Veränd. in %	Umsätze	
	Winter 2007/2008	gegenüber der Vorsaison	Sommer 2008	gegenüber der Vorsaison	in Mio. €	in %
Gewerbliche Betriebe insg.	64,03	+ 3,2	48,29	+ 3,1	1.811	88,1
Kategorie 5/4-Stern	97,17	+ 3,1	67,75	+ 3,6	1.180	57,4
Kategorie 3-Stern	50,49	+ 3,6	34,84	+ 1,9	392	19,1
Kategorie 2/1-Stern	32,44	+ 4,3	25,35	+ 2,7	149	7,2
Gewerbliche Ferienwohnung	30,50	+ 1,2	19,94	+ 1,5	91	4,4
Privatquartiere	24,02	+ 3,0	18,83	+ 3,7	65	3,2
Private Ferienwohnungen	23,58	+ 2,2	17,33	+ 2,2	143	6,9
Sonstige Unterkünfte	15,65	+ 6,0	14,99	+ 4,2	37	1,8
TIROL	52,52	+ 3,2	39,92	+ 3,1	2.056	100,0

Umsätze nach Unterkunftsarten in Tirol im Sommer 2008



	TIROL	ÖSTERREICH	TIROL ANT. AN ÖSTERR. IN %	ÖSTERREICH ANT. AN ÖSTERR. IN %	VERÄND. ZUM VORJAHR IN %
9. INSOLVENZEN 2008					
Eröffnete Insolvenzen ¹⁾ Fälle	205	3.270	6,3	16,5	+ 16,5
Passiva in Mio. Euro	256	2.969	8,6	43,0	+ 43,0
Eröffnete gerichtliche Ausgleichs ²⁾ Fälle	6	65	9,2	200,0	+ 200,0
Eröffnete Konkurse (inkl. Anschlusskonkurse) Fälle	202	3.228	6,3	16,1	+ 16,1
Mangels Vermögens abgewiesene Konkursanträge Fälle	257	3.045	8,4	12,0	- 12,0
Privatkonkurse					
Eröffnete Privatkonkurse Fälle	749	8.480	8,8	1,4	- 1,4
Passiva in Mio. Euro	101,9	1.039,1	9,8	5,3	- 5,3
Mangels Masse abgewiesene Privatkonkurse Fälle	110	1.084	10,1	38,9	- 38,9

1) Gerichtliche Ausgleichs (vermindert um die Zahl der Anschlusskonkurse) zzgl. Konkurse (inkl. Anschlusskonkurse).

2) Noch nicht bereinigt um die Anschlusskonkurse.

10. STRASSENVERKEHR SUNFÄLLE MIT PERSONENSCHADEN 2008

Unfälle	3.898	39.173	9,9	3,0	- 3,0
darunter tödliche Unfälle ¹⁾	61	629	9,7	32,6	+ 32,6
Verunglückte	5.104	51.200	10,0	4,5	- 4,5
davon Getötete ¹⁾	71	679	10,5	44,9	+ 44,9
davon Verletzte	5.033	50.521	10,0	5,0	- 5,0
davon schwer verletzt	635	6.783	9,4	12,4	- 12,4
davon leicht verletzt	3.438	38.486	8,9	3,6	- 3,6
davon unbekanntes Grades	960	5.252	18,3	4,3	- 4,3

1) 30-Tage-Fristabgrenzung für Verkehrstote.

11. VERKEHRSSSTATISTIK TIROL 2008

Ersterteilte Lenkerberechtigungen	7.283	.	.	14,2	- 14,2
Entzogene Lenkerberechtigungen	5.981	.	.	23,4	+ 23,4
darunter wegen Begehung von Alkoholdelikten	3.210	.	.	37,8	+ 37,8
darunter wegen Begehung von Drogendelikten	51	.	.	7,3	- 7,3
Nachschulungen	2.563	.	.	22,6	+ 22,6
Anträge auf vorgezogene Lenkberechtigungen der Klasse B (17)	1.732
Anträge auf Mopedausweise	4.564
Neu zugelassene Kraftfahrzeuge	107.991	.	.	2,0	- 2,0
Abgemeldete Kraftfahrzeuge	96.500	.	.	1,0	- 1,0

12. BEVÖLKERUNGSSTATISTISCHE KURIOSITÄTEN 2008 IN TIROL UND ÖSTERREICH

(Wenn nicht anders angegeben Angaben in Jahren)

Jüngste Mutter bei der Geburt des Kindes	15	11
Jüngster bekannter Vater bei der Geburt des Kindes	18	16
Älteste Mutter bei der Geburt des Kindes	48	55
Ältester Vater bei der Geburt des Kindes	77	87
Jüngste Braut	16	16
Jüngster Bräutigam	18	17
Älteste Braut	76	91
Ältester Bräutigam	98	98
Jüngste Frau bei der Scheidung	18	18
Jüngster Mann bei der Scheidung	20	18
Älteste Frau bei der Scheidung	73	87
Ältester Mann bei der Scheidung	75	91
Ehedauer bei Scheidung		
Kürzeste Ehe (in Wochen)	14	4
Längste Ehe	45	61
Scheidungsrate (in %)	37,4	47,8
Älteste Frau war beim Tod	105	110
Ältester Mann war beim Tod	105	107

QUELLENANGABEN:

Amt der Tiroler Landesregierung: Raumordnung - Statistik: Eigene Erhebungen
Abteilung Verkehrsrecht

KSV – Kreditschutzverband 1870, Pressemitteilungen

Arbeitsmarktservice Tirol – Österreich: Der Tiroler Arbeitsmarkt 2008

Hauptverband der Österreichischen Sozialversicherungsträger: Statistische Daten aus der Sozialversicherung 2008

Industriellenvereinigung Tirol: Geschäftsbericht 2008

Statistik Austria: Diverse Auswertungen und Publikationen

HERAUSGEBER: AMT DER TIROLER LANDESREGIERUNG, RAUMORDNUNG - STATISTIK,
HEILIGGEISTSTRASSE 7 - 9, 6020 INNSBRUCK,
TEL. 0512/508-3622, E-MAIL: RAUMORDNUNG.STATISTIK@TIROL.GV.AT
INTERNET: WWW.TIROL.GV.AT/STATISTIK

BEARBEITUNG: ANTONIA ERHART

FÜR DEN INHALT

VERANTWORTLICH: MAG. MANFRED KAISER

Bezirk/ Gemeinde	Wohn- bevölkerung 31.12.2008	Ausländer- Innen in % 2008	Geburten- saldo 2008	Wanderungs- saldo 2008	Nächtigungen Berichtsjahr 2008	Betten Winter 2008	Lebensmittel- einzelhändler 2008
TIROL	704.472	10,5	1.514	2.259	43.418.607	341.022	611
INNSBRUCK-STADT	118.035	15,2	-2	884	1.312.030	6.579	63
IMST	56.734	9,2	187	243	5.402.144	41.060	56
Arz/Pitztal	2.950	6,7	13	-36	133.124	1.193	1
Haiming	4.228	6,6	18	-20	87.579	697	4
Imst	9.525	11,5	60	48	244.087	1.456	11
Imsterberg	760	2	-1	-9	7.602	124	.
Jerzens	1.020	11,9	0	32	248.261	2.182	1
Karres	604	1,2	-2	6	3.580	73	2
Karrösten	677	3	-3	-2	25.347	169	1
Längenfeld	4.385	8,2	13	6	653.664	4.953	4
Mieming	3.335	9,4	5	80	125.629	933	3
Mils/Imst	557	3,2	3	13	5.901	51	.
Mötz	1.204	10	-1	-18	737	11	1
Nassereith	2.073	7,3	3	-3	58.406	517	2
Obsteig	1.170	9,2	5	27	161.796	1.039	1
Oetz	2.251	6,8	5	-4	248.130	2.011	2
Rietz	2.103	4	16	-6	8.211	82	1
Roppen	1.657	4,8	12	8	12.207	147	1
St.Leonhard/Pitztal	1.494	6,8	-2	-27	520.544	4.128	4
Sautens	1.388	10,2	4	2	101.546	918	1
Silz	2.486	7	0	5	181.717	1.830	3
Sölden	3.895	28,7	1	138	2.215.181	15.269	6
Stams	1.310	7,3	5	8	18.895	112	1
Tarrenz	2.594	5,7	14	-12	45.332	522	2
Umhausen	3.053	7	14	12	172.759	1.603	2
Wenns	2.015	5,2	5	-5	121.909	1.040	2
INNSBRUCK-LAND	164.027	8,9	455	581	5.285.802	42.810	122
Absam	6.699	6	-3	18	29.056	169	2
Aldrans	2.075	8,8	5	-5	20.268	201	1
Ampass	1.578	10,6	8	3	12.178	87	1
Axams	5.465	6,4	13	76	120.245	1.127	5
Baumkirchen	1.159	4,1	5	22	1.067	78	1
Birgitz	1.264	8	6	-25	28.110	237	1
Ellbögen	1.089	2,9	10	-16	12.643	136	1
Flauring	1.195	7,1	0	49	5.213	59	1
Fritzens	2.014	5,3	14	-8	2.711	35	1
Fulpmes	4.086	13,5	16	-17	353.251	2.529	2
Gnadenwald	735	6,1	13	4	22.795	240	.
Götzens	3.763	10,1	17	10	83.484	595	2
Gries/Brenner	1.262	4,7	9	20	30.528	570	1
Gries/Sellrain	582	4,3	2	2	42.679	582	1
Grinzens	1.335	4,9	2	15	2.365	70	1
Gschnitz	425	2,8	-2	4	29.349	362	1
Hall/Tirol	12.432	14,4	-42	122	65.603	334	11
Hatting	1.162	5,1	17	-4	3.959	63	.
Inzing	3.435	5,5	5	107	10.859	173	2

Bezirk/ Gemeinde	Wohn- bevölkerung 31.12.2008	Ausländer- Innen in % 2008	Geburten- saldo 2008	Wanderungs- saldo 2008	Nächtigungen Berichtsjahr 2008	Betten Winter 2008	Lebensmittel- einzelhändler 2008
Kematen/Tirol	2.502	6,7	5	-65	15.523	141	1
Kolsass	1.468	5	11	5	17.287	104	2
Kolsassberg	754	5,3	-3	4	32.074	301	.
Lans	930	9,8	1	3	46.305	300	1
Leutasch	2.119	14,5	8	31	501.289	4.371	2
Matrei/Brenner	912	6,7	-2	-18	25.585	231	3
Mieders	1.732	12	2	5	75.623	676	1
Mils	4.089	5,9	13	40	27.576	205	3
Mühlbachl	1.340	9,6	-13	-10	26.695	317	1
Mutters	1.985	6,6	5	11	69.868	611	1
Natters	1.904	7	-1	-16	87.862	246	.
Navis	1.979	2,7	17	-13	12.257	230	2
Neustift/Stubaital	4.489	9,8	18	1	1.258.993	8.027	3
Oberhofen/Inntal	1.685	7,1	13	-1	5.782	76	2
Obernberg/Brenner	361	3,6	2	-9	25.281	372	.
Oberperfuss	2.786	3,9	19	-16	50.152	500	1
Patsch	1.003	6	-5	40	16.152	201	1
Petttau	914	5	-1	-10	10.502	50	1
Pfaffenhofen	1.059	9,1	4	-17	8.681	139	.
Pfons	1.243	2,4	0	12	20.051	241	.
Polling/Tirol	920	7,2	6	1	0	2	1
Ranggen	940	4	13	14	1.634	27	1
Reith/Seefeld	1.144	12,7	-4	0	150.106	1.108	2
Rinn	1.562	6,1	9	52	33.678	411	1
Rum	8.775	8,3	27	40	43.666	344	5
St.Sigmund/Sellrain	179	13,4	-2	-2	30.659	532	.
Scharnitz	1.314	22,1	3	8	46.047	423	2
Schmirn	887	1,8	13	-4	11.698	255	1
Schönberg/Stubaital	1.014	14,1	11	-19	39.547	282	2
Seefeld/Tirol	2.984	24,2	11	-2	1.036.405	7.644	3
Sellrain	1.337	2,5	1	-8	8.546	157	1
Sistrans	1.983	5,2	-1	74	3.395	40	1
Steinach/Brenner	3.341	7,9	2	23	93.595	973	4
Telfes/Stubai	1.472	7	8	31	74.134	820	1
Telfs	14.487	13,6	40	14	216.270	1.785	10
Thaur	3.740	6,8	40	-7	16.191	170	2
Trins	1.259	6,3	11	-3	54.586	885	1
Tulfes	1.433	6,6	12	-2	75.373	657	1
Unterperfuss	203	2,5	-14	11	3.855	28	.
Vals	564	3,2	-4	4	7.217	193	1
Völs	6.579	8,1	21	-16	1.831	14	7
Volders	4.280	5,6	22	-20	23.139	110	3
Wattenberg	737	1,9	4	4	9.090	130	.
Wattens	7.675	8	-9	12	18.865	213	6
Wildermieming	827	6,7	1	-3	42.748	414	1
Zirl	7.382	9,6	46	25	33.626	207	5
KITZBÜHEL	61.557	11,8	69	276	5.842.565	49.937	58
Aurach/Kitzbühel	1.158	11,9	2	-1	81.143	738	.
Brixen/Thale	2.596	8,9	4	-11	241.312	2.800	2

Bezirk/ Gemeinde	Wohn- bevölkerung 31.12.2008	Ausländer- Innen in % 2008	Geburten- saldo 2008	Wanderungs- saldo 2008	Nächtigungen Berichtsjahr 2008	Betten Winter 2008	Lebensmittel- einzelhändler 2008
Fieberbrunn	4.318	9,2	0	21	411.265	3.303	4
Going/Wilden Kaiser	1.870	15,1	9	23	338.102	2.482	1
Hochfilzen	1.120	5,9	-1	-24	45.721	611	1
Hopfgarten/Brixental	5.543	8,2	27	55	331.196	2.946	6
Itter	1.150	6,4	4	2	80.466	749	1
Jochberg	1.573	10,6	6	-10	56.715	889	1
Kirchberg/Tirol	5.216	15,1	0	68	942.203	7.267	6
Kirchdorf/Tirol	3.679	9,9	7	-4	334.401	2.702	3
Kitzbühel	8.314	14,8	-21	-15	729.167	5.796	10
Kössen	4.191	15,3	-7	-12	542.075	3.685	6
Oberndorf/Tirol	2.006	10,3	5	-14	178.068	1.431	1
Reith/Kitzbühel	1.670	15,6	7	-21	127.634	1.096	1
St.Jakob/Haus	699	6,9	-1	44	76.863	721	1
St.Johann/Tirol	8.677	12,9	6	91	517.150	4.391	8
St.Ulrich/Pillersee	1.581	13,6	7	35	185.034	2.156	1
Schwendt	785	13,8	5	19	43.036	632	1
Waidring	1.861	8	3	5	166.985	1.685	1
Westendorf	3.550	9,2	7	25	414.029	3.857	3

KUFSTEIN	99.394	11,3	364	356	4.342.863	36.746	82
Alpbach	2.610	9,3	13	5	317.758	2.730	2
Angath	930	8,5	4	-11	22.313	194	1
Angerberg	1.743	4,5	11	-12	27.106	328	1
Bad Häring	2.468	7,4	0	91	172.602	816	1
Brandenberg	1.548	4	5	3	31.208	477	1
Breitenbach/Inn	3.208	6,4	12	-12	43.508	736	1
Brixlegg	2.851	10	10	53	22.273	287	4
Ebbs	5.099	11,2	-2	15	132.704	1.129	3
Ellmau	2.614	17,4	1	1	659.716	4.801	2
Erl	1.471	16,2	8	14	27.498	409	2
Kirchbichl	5.291	9	7	46	28.679	402	3
Kramsach	4.551	6,8	2	12	182.503	1.044	3
Kufstein	16.993	18	70	245	170.547	1.138	13
Kundl	3.946	8,5	1	-1	7.678	220	6
Langkampfen	3.676	6,5	28	53	26.359	256	3
Mariastein	304	3,3	4	-4	23.359	175	1
Münster	2.972	3,8	17	7	52.343	400	1
Niederndorf	2.562	10,1	8	2	26.683	385	1
Niederndorferberg	665	13,5	5	1	2.595	70	.
Radfeld	2.261	11,1	20	-30	62.870	685	1
Rattenberg	398	17,3	-1	-27	2.239	23	1
Reith/Alpbachtal	2.711	10,6	16	-40	201.579	1.720	2
Retzenschöss	438	9,8	1	11	14.352	233	1
Scheffau/Wild.Kaiser	1.323	12,1	-10	15	289.653	2.465	1
Schwoich	2.298	6	9	-3	14.941	244	1
Söll	3.500	10,5	16	-95	507.080	4.230	3
Thiersee	2.826	10,3	19	-30	199.992	1.741	2
Walchsee	1.798	14,2	16	-1	314.807	2.249	3
Wildschönau	4.221	8,6	19	17	689.042	6.420	7

Bezirk/ Gemeinde	Wohn- bevölkerung 31.12.2008	Ausländer- Innen in % 2008	Geburten- saldo 2008	Wanderungs- saldo 2008	Nächtigungen Berichtsjahr 2008	Betten Winter 2008	Lebensmittel- einzelhändler 2008
Wörgl	12.118	13,9	55	31	68.876	739	11
LANDECK	44.178	8	141	-126	7.599.782	58.006	48
Faggen	341	3,2	5	1	3.933	51	.
Fendels	265	9,1	-1	6	83.834	503	1
Fiss	1.010	15	6	68	727.969	4.565	1
Fließ	2.988	5,2	17	12	71.509	750	1
Flirsch	984	9,5	4	-2	111.502	1.055	1
Galtür	863	12,9	8	-1	428.890	3.506	1
Grins	1.376	4,8	3	30	5.831	85	.
Ischgl	1.631	9,3	12	-36	1.433.508	10.754	4
Kappl	2.617	1,9	13	-23	448.132	4.773	3
Kaunerberg	356	1,1	5	2	17.092	190	.
Kaunertal	599	6,8	1	-5	276.590	1.711	1
Kauns	490	2,7	4	5	13.115	169	.
Ladis	524	7,6	3	-3	205.410	1.422	1
Landeck	7.647	10,6	16	-40	119.701	838	10
Nauders	1.520	9,9	8	-14	499.450	3.365	2
Pettneu/Arlberg	1.495	8,5	6	-5	213.658	1.914	1
Pfunds	2.557	7,3	2	-4	225.495	1.765	3
Pians	790	8,1	-1	4	9.468	207	1
Prutz	1.729	11,4	11	-4	60.788	404	3
Ried/Oberinntal	1.279	9,8	-6	-3	241.871	1.124	1
St.Anton/Arlberg	2.635	16,3	3	-27	1.106.505	9.979	3
Schönwies	1.693	4,4	20	-13	2.740	78	2
See	1.172	3,4	4	6	189.064	1.813	2
Serfaus	1.138	8,9	3	-47	957.791	5.651	2
Spiss	144	17,4	-5	-2	17.082	174	.
Stanz/Landeck	599	0,3	3	-16	465	8	.
Strengen	1.237	2,3	3	-5	14.707	145	1
Tobadill	516	2,9	3	-5	20.382	180	.
Tösens	667	5,1	0	-3	12.791	226	1
Zams	3.316	6	-9	-2	80.509	601	2
LIENZ	50.100	3,3	33	-280	1.858.979	18.447	49
Abfalterbach	647	1,9	0	-14	2.592	52	1
Ainet	964	1,6	6	-5	4.508	129	1
Amlach	384	5,2	-3	-2	48.547	275	.
Anras	1.292	1,2	1	-1	10.876	156	1
Assling	1.936	1,8	2	-11	13.386	167	2
Außervillgraten	829	0,8	0	-8	17.242	362	2
Dölsach	2.295	4,6	3	-11	8.198	197	1
Gaimberg	841	2,3	3	0	44.245	400	.
Heinfels	1.017	2,9	2	-20	46.173	482	1
Hopfgarten/Deferegggen	777	1,8	0	-9	20.676	302	1
Innervillgraten	1.009	1,1	12	-15	48.220	436	2
Iselsberg-Stronach	623	4,8	2	17	32.104	261	.
Kals/Großglockner	1.260	2,9	-3	2	127.320	1.382	1
Kartitsch	850	2,2	-2	-2	74.304	846	1
Lavant	277	1,8	1	-5	29.328	248	.

Bezirk/ Gemeinde	Wohn- bevölkerung 31.12.2008	Ausländer- Innen in % 2008	Geburten- saldo 2008	Wanderungs- saldo 2008	Nächtigungen Berichtsjahr 2008	Betten Winter 2008	Lebensmittel- einzelhändler 2008
Leisach	849	2,8	8	-23	15.464	211	.
Lienz	11.966	6	-42	-23	165.715	1.209	15
Matrei/Osttirol	4.864	2	-6	-108	255.282	2.295	3
Nikolsdorf	876	2,9	6	-3	8.829	143	1
Nußdorf-Debant	3.251	3,3	21	-27	11.330	233	3
Oberlienz	1.424	2,1	-1	-16	10.240	101	1
Obertilliach	741	1,3	-5	-3	93.194	908	2
Prägraten	1.254	0,9	4	-2	94.041	1.011	1
St.Jakob/Deferegggen	947	3,9	10	-1	255.189	2.688	1
St.Johann/Walde	302	3,3	-1	-4	684	40	1
St.Veit/Deferegggen	755	2,4	-2	-12	51.682	541	.
Schlaiten	481	1,9	-1	-2	5.980	71	1
Sillian	2.127	3,6	-2	21	185.419	1.307	5
Strassen	848	3,2	4	-7	17.220	205	.
Thurn	626	2,7	-1	9	37.505	446	.
Tristach	1.365	2,5	9	10	38.464	230	.
Untertilliach	260	4,6	-1	-3	5.007	148	.
Virgen	2.163	1,9	9	-2	80.015	965	1
REUTTE	31.837	14,4	17	-47	3.271.748	27.264	44
Bach	675	6,1	1	-20	114.037	1.580	2
Berwang	589	11,2	-3	-2	246.904	2.152	2
Biberwier	638	15,8	1	9	97.335	940	.
Bichlbach	801	14,7	-2	-25	60.341	702	1
Breitenwang	1.595	13,1	11	-30	55.895	252	.
Ehenbichl	833	11,2	-10	45	18.961	207	.
Ehrwald	2.658	19,5	-10	21	400.593	2.888	2
Elbigenalp	807	8,8	1	-10	108.791	1.009	2
Elmen	398	6,8	1	7	17.449	391	1
Forchach	289	10,4	2	2	1.869	63	.
Grän	590	22,2	4	-3	377.153	1.779	4
Gramais	68	13,2	2	-2	7.634	128	.
Häselgehr	717	8,4	3	11	21.383	364	.
Heiterwang	529	4,9	-1	4	34.717	310	.
Hinterhornbach	87	4,6	1	0	9.123	196	.
Höfen	1.263	8,2	3	-2	50.149	482	1
Holzgau	443	10,6	-1	-20	116.132	1.195	2
Jungholz	297	52,5	0	3	72.169	744	.
Kaisers	81	8,6	-1	-2	5.656	82	.
Lechaschau	1.985	13,9	11	3	29.004	257	3
Lermoos	1.101	18,5	-6	-5	511.855	3.084	2
Musau	396	9,1	3	13	9.931	46	.
Namlos	95	7,4	1	2	6.596	107	.
Nesselwängle	423	9	0	-4	100.184	1.042	1
Pfafflar	125	15,2	-1	0	12.635	388	.
Pflach	1.244	17,4	9	5	7.424	62	.
Pinswang	422	14,2	2	-7	14.963	161	.
Reutte	5.857	19,5	-4	5	66.387	620	9
Schattwald	417	13,9	0	6	53.332	642	1
Stanzach	411	5,6	0	4	37.579	482	1

Bezirk/ Gemeinde	Wohn- bevölkerung 31.12.2008	Ausländer- Innen in % 2008	Geburten- saldo 2008	Wanderungs- saldo 2008	Nächtigungen Berichtsjahr 2008	Betten Winter 2008	Lebensmittel- einzelhändler 2008
Steed	724	3,5	6	-3	82.399	930	1
Tannheim	1.090	18,8	11	-13	369.266	2.507	2
Vils	1.541	14,1	-8	-4	9.313	175	1
Vorderhornbach	258	1,6	-2	-4	12.693	237	1
Wängle	860	11,6	-5	-9	56.705	391	1
Weißbach/Lech	1.284	8,7	-3	-25	39.351	290	3
Zöblen	246	13	1	3	35.840	379	1
SCHWAZ	78.610	10,2	250	372	8.502.694	60.173	89
Achenkirch	2.135	13,5	7	28	392.231	2.088	2
Aschau/Zillertal	1.603	5,2	1	6	333.045	1.898	1
Brandberg	355	1,4	0	-11	39.778	457	.
Bruck/Ziller	994	3	1	11	23.313	330	1
Buch/Jenbach	2.535	5,1	14	-77	19.232	206	3
Eben/Achensee	2.815	17,7	10	2	944.150	5.373	4
Finkenberg	1.519	7,4	4	-11	386.388	2.423	1
Fügen	3.726	15,5	-7	30	539.761	3.512	6
Fügenberg	1.338	6	0	11	233.805	1.981	.
Gallzein	573	4,4	5	1	4.494	51	.
Gerlos	790	7,6	5	1	549.757	4.154	3
Gerlosberg	459	3,3	6	0	63.209	614	.
Hainzenberg	661	6,2	6	5	98.477	916	1
Hart/Zillertal	1.427	6,1	12	15	87.569	936	.
Hippach	1.370	4,4	9	-2	232.813	2.086	1
Jenbach	6.928	14,8	21	56	33.937	253	7
Kaltenbach	1.240	14	12	-32	189.845	1.813	3
Mayrhofen	3.943	21,4	12	148	1.414.099	8.438	7
Pill	1.066	5,4	7	1	45.625	344	1
Ramsau/Zillertal	1.583	8,8	8	7	169.837	1.777	2
Ried/Zillertal	1.243	9,8	12	-12	196.636	1.666	1
Rohrberg	517	3,1	4	11	43.364	478	.
Schlitters	1.364	12,1	8	5	39.350	461	3
Schwaz	12.892	11,3	28	100	18.212	294	12
Schwendau	1.547	7,8	5	50	276.098	2.162	2
Stans	1.879	7,3	4	-3	91.160	390	.
Steinberg/Rofan	301	15	-1	2	12.015	232	.
Strass/Zillertal	844	6,5	5	-6	65.298	626	1
Stumm	1.818	8,6	0	-20	194.005	1.971	3
Stummerberg	811	3,5	1	-6	52.288	527	.
Terfens	2.027	5	8	-16	6.792	109	2
Tux	1.913	10,2	8	-10	886.597	5.106	5
Uderns	1.619	7,5	10	1	170.870	1.384	4
Vomp	4.596	9,2	10	83	61.076	665	5
Weer	1.507	7,2	-6	23	57.831	258	1
Weerberg	2.256	3,5	3	-17	50.832	597	.
Wiesing	2.006	7,4	23	-14	58.945	337	2
Zell/Ziller	1.764	12,1	-10	11	327.792	2.540	5
Zellberg	646	5	5	1	92.168	720	.